



FESTÉKIPARI
KUTATÓ KFT.

Alkalmazástechnikai útmutató a festékgyártótól a felhasználóig

Pozman Tamás

alkalmazástechnika



FESTÉKIPARI
KUTATÓ KFT.

Gyártmányismertető

Megnevezés

- Alkalmazási terület
- Minőségi jellemzők
 - Megjelenés
 - Fizikai paraméterek
 - Száradási idő (20°C)
 - Átvonhatóság
- Kiadósság
- Tárolási előírás
- Használat
 - Elvart felületi minőség
 - Felhordási javaslat
 - Hígítási javaslat
 - Egyéb specifikációk
- Tűzvédelmi előírás

- Helyettünk dolgozik
- Nem adminisztrációs nyűg, hanem segítség
- A végfelhasználó, a festő is meg kell ismerje annak tartalmát
- Sajnos nem térhet ki minden alkalmazási körülményre ☹️



FESTÉKIPARI
KUTATÓ KFT.

Termékismeret

- Legyünk tisztában a termékünk képességeivel, korlátaival.
 - Alkalmazási terület
 - Felhordási körülmények





FESTÉKIPARI
KUTATÓ KFT.

Terepviszonyok feltérképezése



Festendő tárgyak
minősége



Felület előkészítés



Alkalmazási
körülmények



Szikkasztás és
szárítás (beégetés)



Csomagolás,
rakásolhatóság

*Take
notes*



Hidegen-, melegen hengerelt acél

Rozsdamentes acél

Horganyzott felület

Öntvény

... és még sokan mások.

Ne feledkezzünk meg a
kiegészítő elemekről sem!





FESTÉKIPARI
KUTATÓ KFT.

Terepviszonyok feltérképezése

Festendő tárgyak
minősége



Felület előkészítés



Take
notes



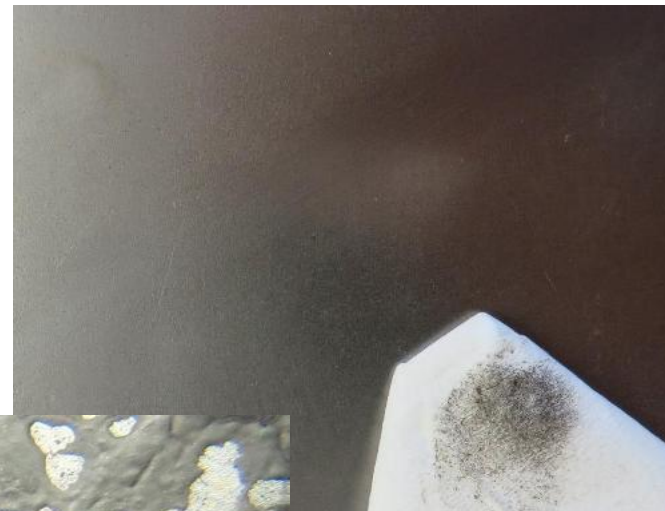


FESTÉKIPARI
KUTATÓ KFT.

Felület-előkészítés és előkezelés

... a festék úgysis eltakarja. Vagy nem?

Hidegen hengerelt **nem tisztított** acél



Nem megfelelő bevonat !!!



FESTÉKIPARI
KUTATÓ KFT.

Felület-előkészítés és előkezelés

... a festék ügyis eltakarja. Vagy nem?

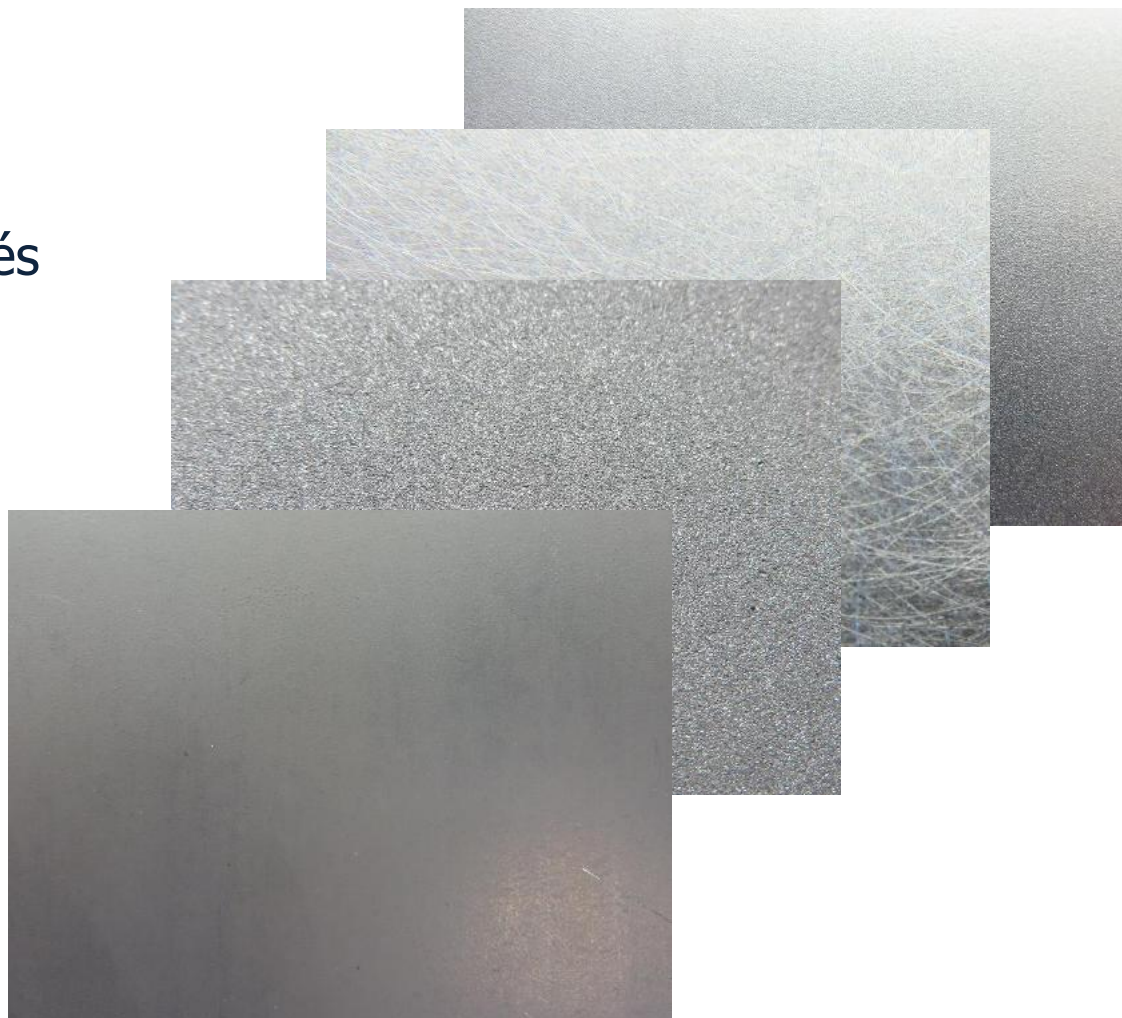
Zsírtalanítás

- Oldószeres mosás
- Vizes-vegyszeres mosás és szárítás

Kézi és gépi csiszolás

Szemcseszórás (Portalanítás)

Foszfátózás





FESTÉKIPARI
KUTATÓ KFT.

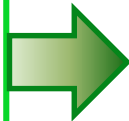
Terepviszonyok feltérképezése



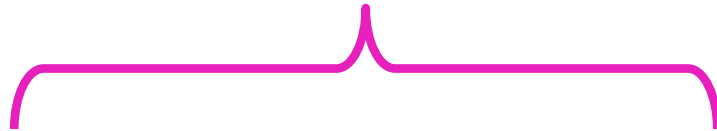
Festendő tárgyak
minősége



Felület előkészítés



Alkalmazási környezet

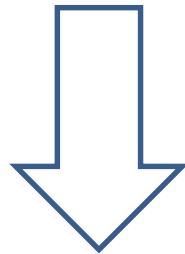


Festőberendezések

Környezeti és tárgy-
hőmérséklet



- Milyen berendezésre optimalizáltuk a festéket?
- Használható-e más típusú berendezésben?

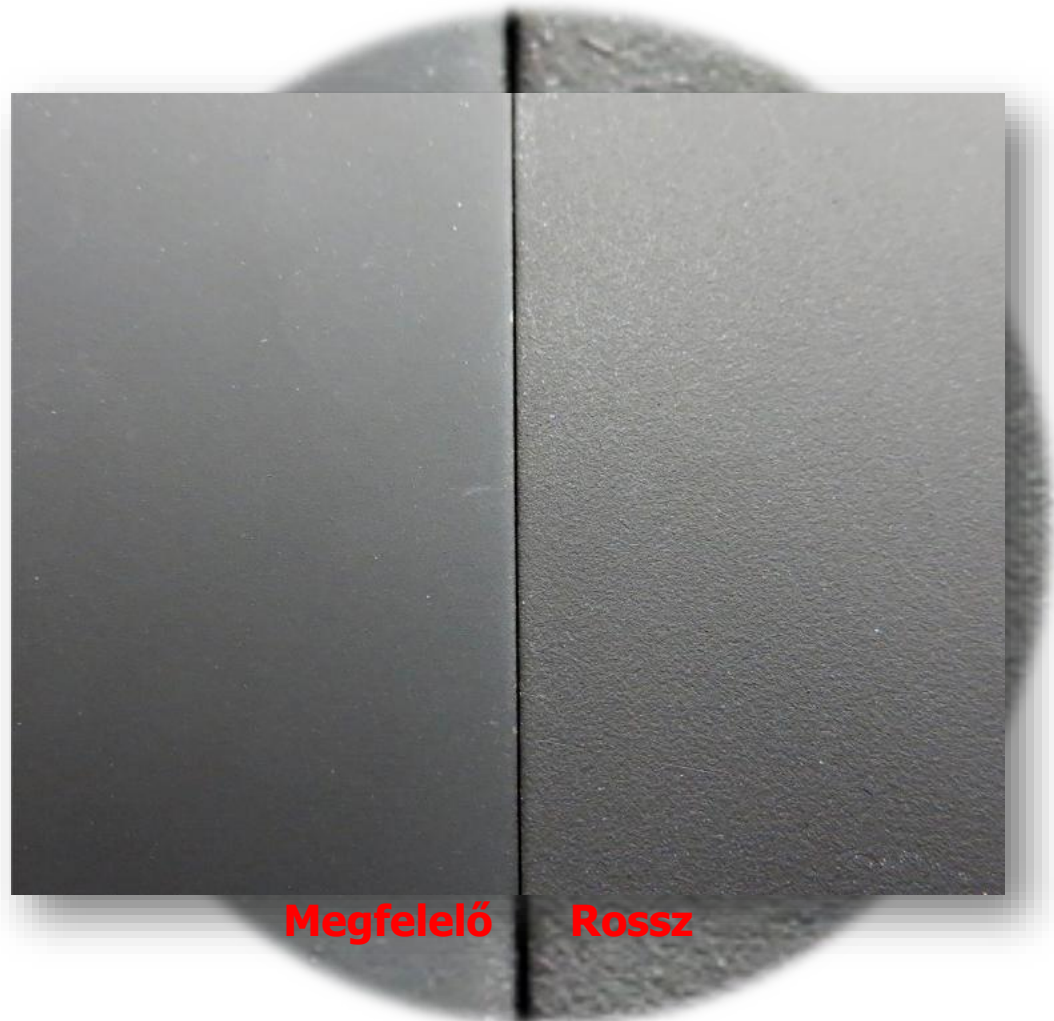


Festék igazítása a berendezéshez
vagy festőberendezés váltás



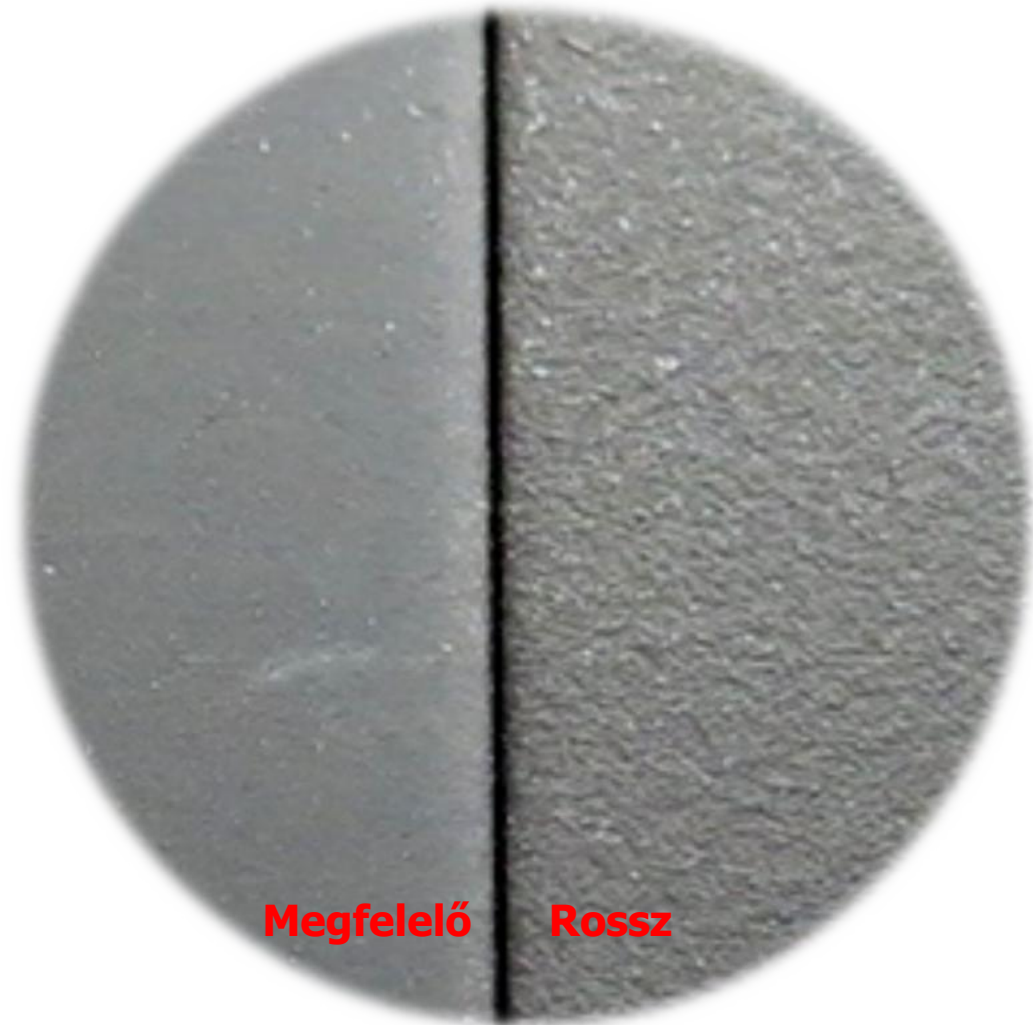
„Szárász szórás”

- Rossz pisztolybeállítás, pisztolyhasználat
- Meleg környezet vagy tárgy hőmérséklet
- Túl gyorsan száradó festék



„Szárász szórás”

- Rossz pisztolybeállítás, pisztolyhasználat
- Meleg környezet vagy tárgy hőmérséklet
- Túl gyorsan száradó festék





FESTÉKIPARI
KUTATÓ KFT.

Terepviszonyok feltérképezése



Festendő tárgyak
minősége



Felület előkészítés



Alkalmazási
körülmények



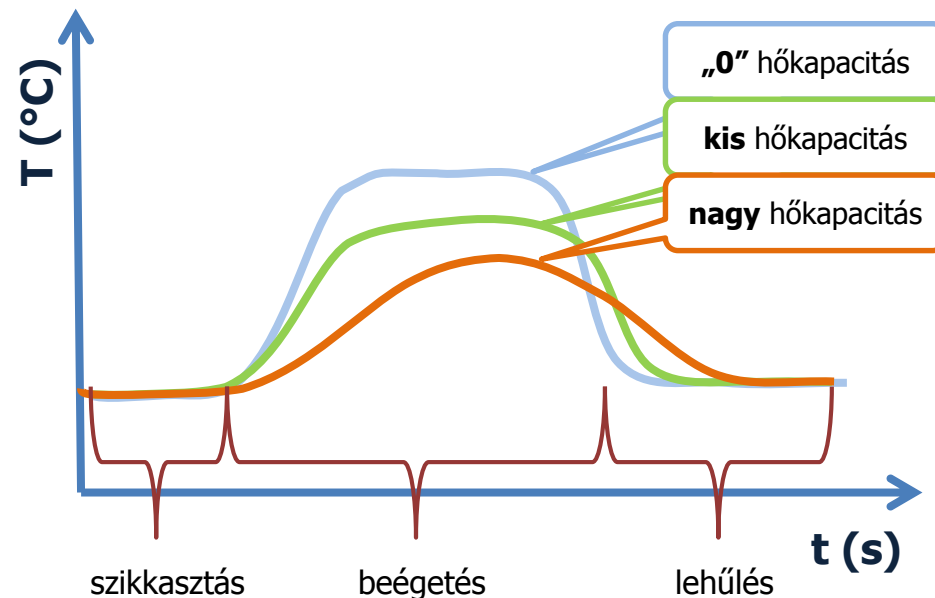
**Szikkasztás és
szárítás (beégetés)**

*Take
notes*

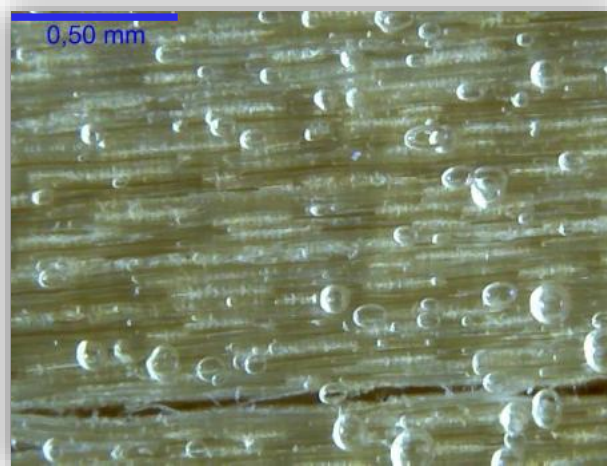


- Száradási körülményektől függ:
 - filmképzés,
 - felületi keménység,
 - fényesség,
 - sárgulás,
 - mélyhúzhatóság, ...
- Rögzítsük a beégetés körülményeit. Használjunk hőmatricát vagy regisztert.
- Vegyük figyelembe:
 - a tárgyak hőkapacitását, hővezetőképességét
 - szellőztetést

Hőmérséklet profil



- Rövid szikkasztási fázis
- Hirtelen felfűtés
- Vastag bevonat

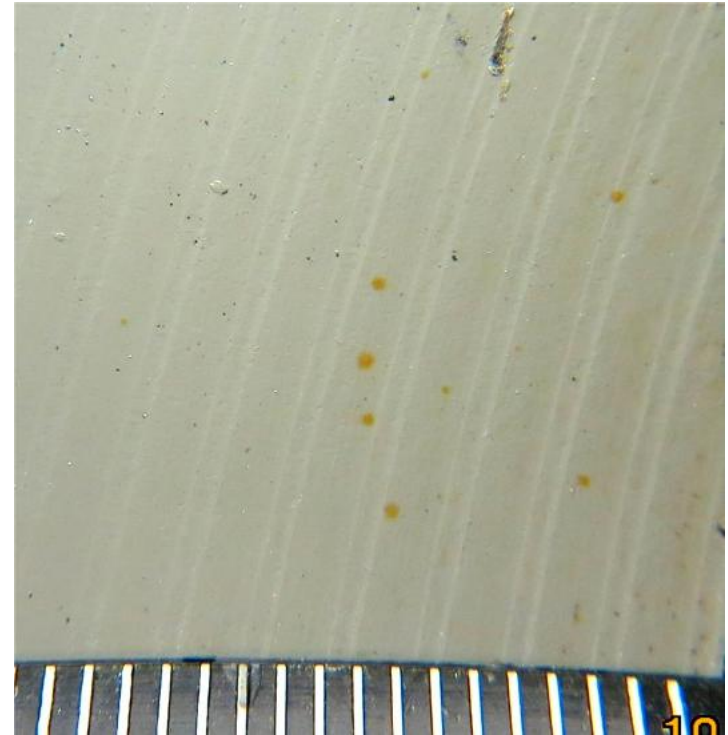


Vízzel hígítható festék acél felületen

- Alacsony környezeti és tárgy hőmérséklet,
- Forgácsolt felület,
- Aktívabb hordozó

➤ Tesztelés:

Alacsony hőmérsékleten és
valós hordozón





FESTÉKIPARI
KUTATÓ KFT.

Alacsony hőmérséklet

Vízzel hígítható festék acél felületen

- Alacsony környezeti és tárgyhőmérséklet,
- Forgácsolt felület,
- Aktívabb hordozó

➤ Tesztelés:

Alacsony hőmérsékleten és valós hordozón

➤ Inhibitor mennyiségének növelése





FESTÉKIPARI
KUTATÓ KFT.

Terepviszonyok feltérképezése



Festendő tárgyak
minősége



Felület előkészítés



Alkalmazási
körülmények



Szikkasztás és
szárítás (beégetés)



**Csomagolás,
rakásolhatóság**





FESTÉKIPARI
KUTATÓ KFT.

Termék csomagolása

A fogásbiztos az nem száraz!

- Mikor csomagolható, rakásolható a termék?
 - ügyeljünk a szellőzésre,
 - szállítási és raktározási körülményre



és ha valami változik a felhasználásban, akkor ...

